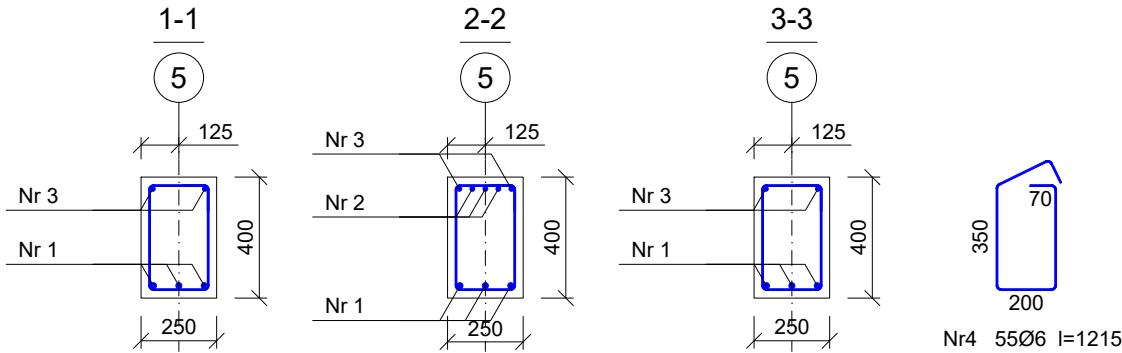
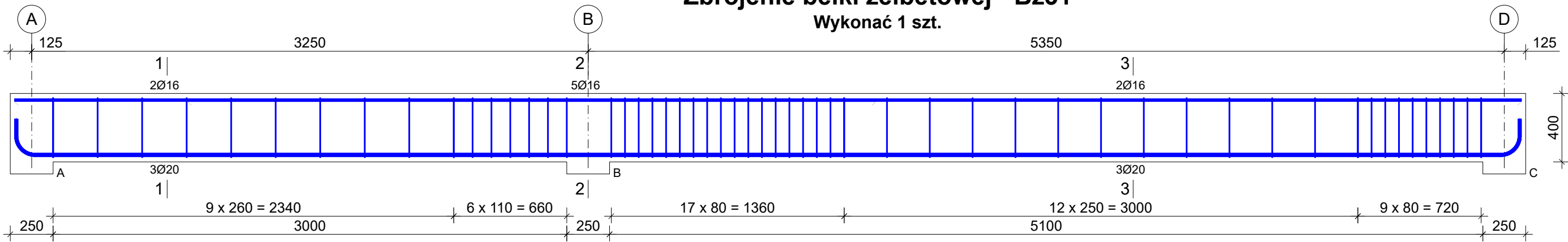


Zbrojenie belki żelbetowej - Bż31

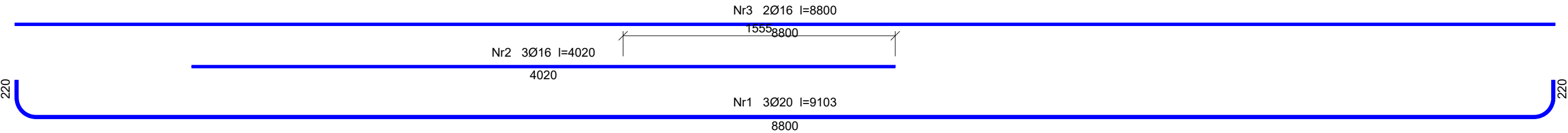
Wykonać 1 szt.



Wykaz prętów									
Nr	Średnica [mm]	Długość [mm]	Liczba [szt.]			Długość całkowita [m]			
			prętów w 1 elemencie	elementów	całkowita prętów	Ø6	Ø16	Ø20	
Zbrojenie belki żelbetowej - Bż31 - wykonać 1 szt.									
1	20	9103	3	1	3			27,31	
2	16	4020	3	1	3		12,06		
3	16	8800	2	1	2		17,60		
4	6	1215	55	1	55	66,83			
Długość całkowita wg średnic						[m]	66,9	29,7	27,4
Masa 1 m pręta						[kg/m]	0,222	1,578	2,466
Masa prętów wg średnic						[kg]	14,9	46,9	67,6
Masa prętów wg gatunków stali						[kg]		129,4	
Masa całkowita						[kg]		130	

UWAGA: Długość pręta jest długością obliczoną na podstawie wymiarów w osi pręta (metoda B wg EN ISO 3766)

Beton C25/30 (B30)  
Stal B500SP  
Otulina c<sub>nom</sub>=25 mm



INWESTOR: GMINA MIASTO ZAKOPANE UL. KOŚCIUSZKI 13, 34-500 ZAKOPANE		ADRES INWESTYCJI: ul. Saboty 10 34-500 Zakopane nr dz. ewid. 611		
BUDOWA PRZEDSZKOLA I ŻŁOBKA WRAZ Z ZAGOSPODAROWANIEM TERENU I INFRASTRUKTURĄ TECHNICZNĄ ORAZ ROZBIÓRKA ISTNIEJĄCEGO PRZEDSZKOLA				
JEDNOSTKA PROJEKTOWA: <div><b>SILESIA Architekci</b></div> ul. Rolna 43, 40-555 Katowice, tel. 032 745 24 24, 601 639 719	Wykonawcy:		UPRAWNIENIA:	PODPIS:
	Projektował:	inż. Tomasz Bober	SLK/3234/POOK/10 upr.bud. w specjalności konstrukcyjno-budowlanej do projektowania bez ograniczeń	
	Sprawdził:			
UWAGI: WYMIAROWANIE /mm/	Zbrojenie belek żelbetowych Bż31		BRANŻA: KONSTRUKCJA	SKALA 1:25
DATA: 03.03.2025	FAZA: PROJEKT WYKONAWCZY		NUMER ARKUSZA:	Kw.62